

CANTINE SCOLAIRE

LAVEYRON (26)

2010



HQE

PAC air eau et chauffage par le sol avec centrale VMC de compensation

Acoustique

Traitement acoustique par murs intérieurs en lames de bois ajourés

Matériaux

Utilisation de matériaux sains (linoléum, bois, peinture alimentaire, peinture et colle avec faible émission de COV)

Maître d'ouvrage

Public
Commune de LAVEYRON
(26240)

Programme

Cantine scolaire en liaison froide comprenant une zone cuisine (90m²), une zone de restauration (80m²), un hall d'accueil (20m²) et les sanitaires appropriés (18m²)

Surface utile

263 m²

Montant des travaux

491 568 € HT

Etudes

6 mois

Travaux

8 mois

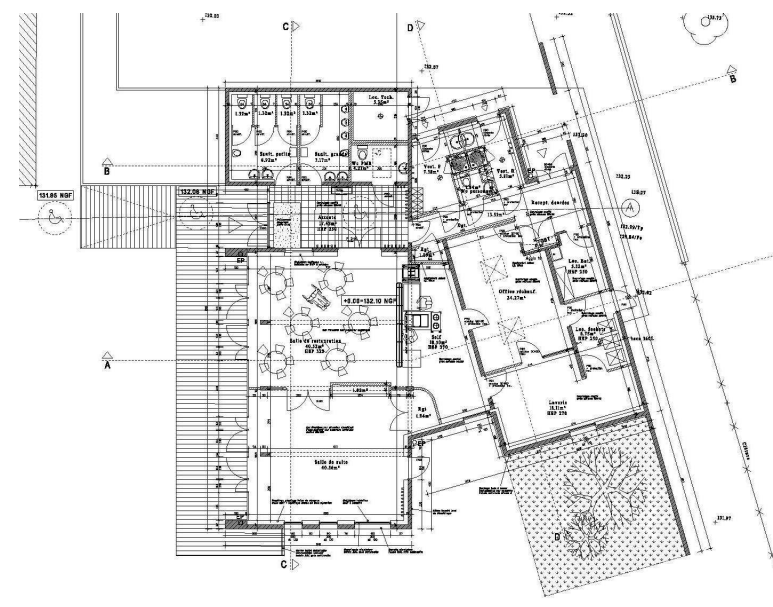
Missions

Base + EXE + OPC

Le parti architectural est d'identifier les fonctionnalités et d'utiliser la partie technique pour créer un écran entre la voie ferrée et les salles de vie. Entre la partie technique et la partie de vie se développe un espace d'échanges où le self vient naturellement trouver sa place. Cette implantation vient renforcer la composition du plan masse du tènement en bloquant la vue à l'Est et sur la voie ferrée.

Ce positionnement de la cantine donne à voir la prairie et les bâtiments du groupe scolaire depuis les salles de restauration et de suite. L'implantation sud nécessitera le déplacement d'un réseau EU diam 200 PVC.

Le projet se compose donc de 3 bandes ayant chacune une fonction et un traitement différent.



atelier B.A.T. selarl
architectes associés

Régis BONOTAUX et Didier TRANCHANT 1 rue Port au Prince 38200 VIENNE Tel : 04 74 78 86 47 Fax : 04 74 85 60 79 atelier.bat@free.fr