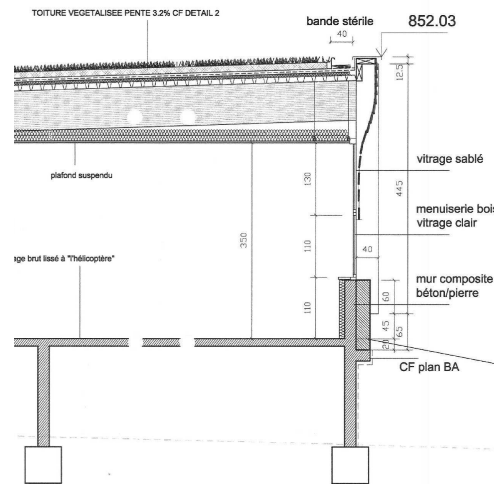
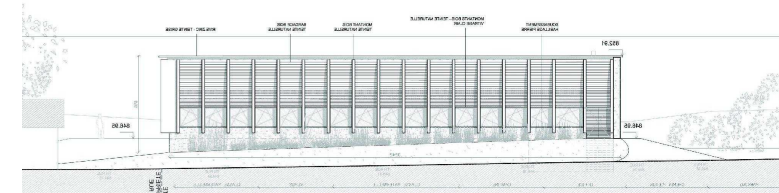
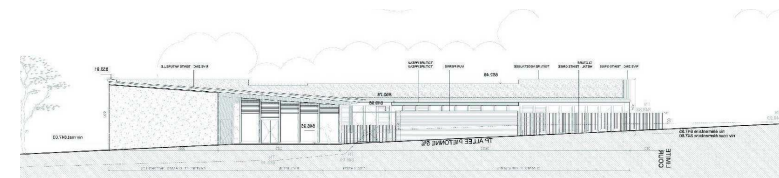


GROUPE SCOLAIRE



SOLIGNAC sur LOIRE (43) 2008



Matériaux

Ossature bois avec maçonnerie en pierres extraites des carrières locales

Toiture végétalisée avec puits de lumière

Chauffage

Chaufferie bois à granulés

Traitement des eaux de pluies et rétention en toiture

Maître d'ouvrage

Mairie de Solignac (43370)

Programme

2 classes maternelles, une salle de repos, 3 classes primaires, une salle informatique, une salle de motricité, un restaurant scolaire. Aménagements extérieurs : parking, cours

Surface utile

844 m²

Montant des travaux

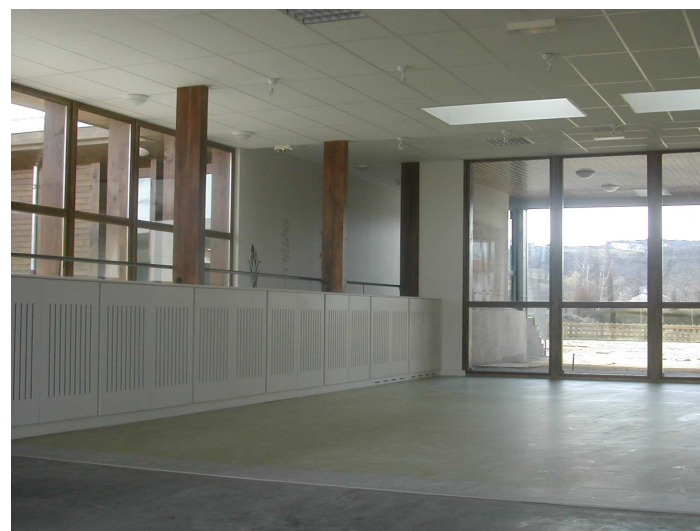
810 000€ HT

Etudes

Travaux

Missions

Base + EXE



L'implantation prend en compte le relief du terrain et s'est imposé par une volonté de relier les deux parties du terrain par une rampe intérieure de faible pente pour permettre un cheminement naturel.

La desserte de l'établissement se fera par un accès facile et direct à partir de la voie publique avec des espaces de stationnement devant une entrée unique.

Le hall d'accueil distribue l'ensemble des espaces : classes, salle de cantine et salle d'évolution.